



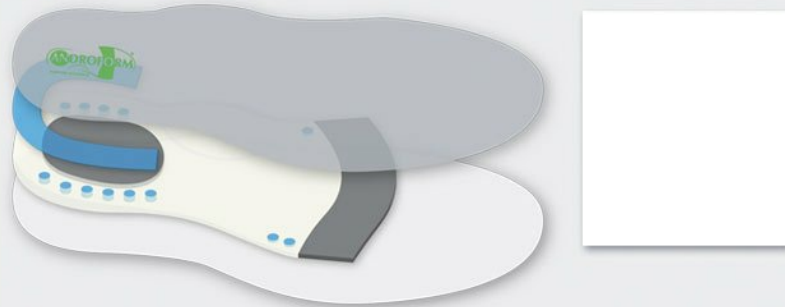
PRODOTTI

- STANDARD
- PERSONALIZZATI
- ACTIONFEET
- MICRO OZONE
- ANDROPOINT
- ACQUA FACILE
- ACQUA FACILE ITA
- ACQUA FACILE ENG

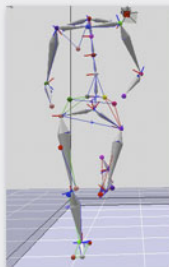


La sessione di test effettuati abbinando analisi baropodometriche statiche e dinamiche evidenzia una riduzione del grado di valgismo/varismo del piede capace di conferire una maggiore stabilità ed un maggiore equilibrio posturale al soggetto analizzato (si confrontino i dati relativi alle ellissi dei baricentri dei singoli piedi). Inoltre in tutte le prove effettuate si osserva una apprezzabile riduzione delle pressioni medie gravanti sulla superficie plantare, segno di buona distribuzione dei carichi.

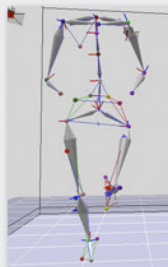
actionfeet



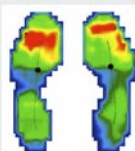
test 15 km/h



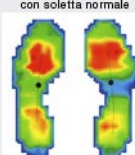
assetto errato



assetto corretto con
actionfeet



distribuzione dei carichi
con soletta normale



distribuzione dei carichi con
actionfeet